



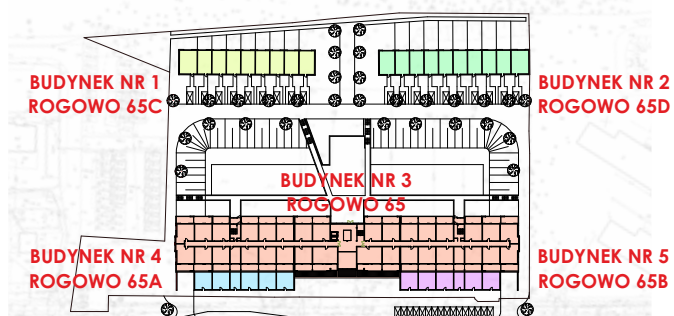
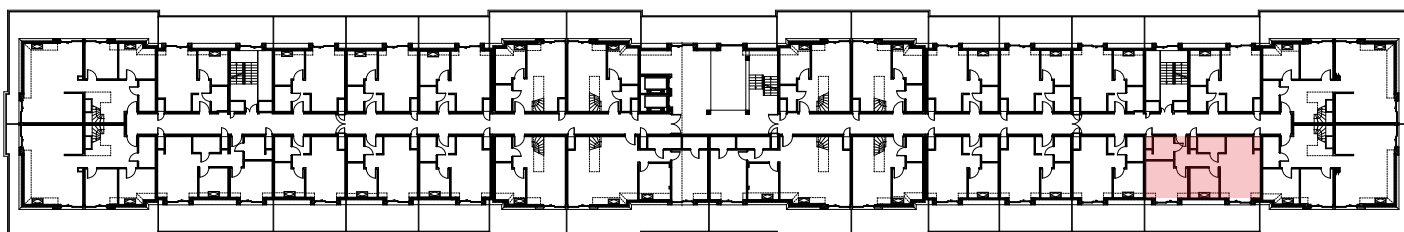
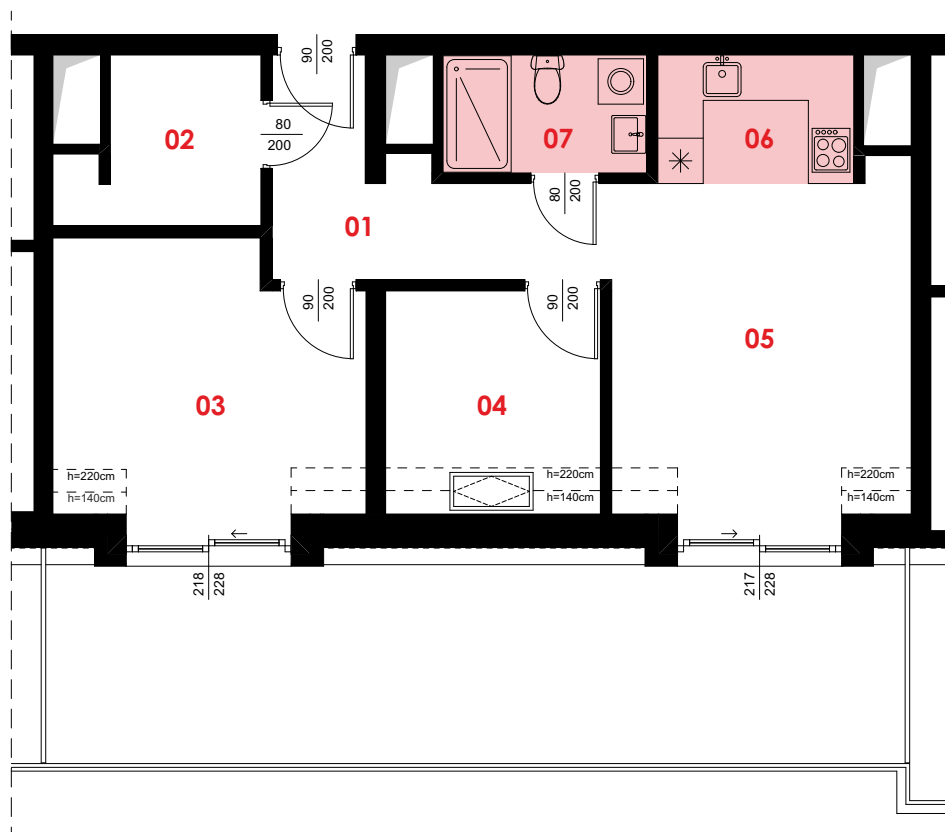
**BANK NOWY S.A.**  
 Nowy S.A.  
 ul. Małe Garbary 8, 61-756 Poznań  
 tel.: 61 8 512 512  
 banknowy.pl



**BUDYNEK NR 3  
 ROGOWO 65**

**lokal mieszkalny  
 nr 125**

POWIERZCHNIA	<b>60,33 m<sup>2</sup></b>
01 KORYTARZ	8,04 m <sup>2</sup>
02 GARDEROBA	5,15 m <sup>2</sup>
03 POKÓJ	14,00 m <sup>2</sup>
04 POKÓJ	7,08 m <sup>2</sup>
05 POKÓJ DZIENNY	17,45 m <sup>2</sup>
06 ANEKS KUCHENNY	4,40 m <sup>2</sup>
07 ŁAZIENKA	4,21 m <sup>2</sup>
TARAS	<b>30,00 m<sup>2</sup></b>



SPOSÓB POMIARU  
 POWIERZCHNI LOKALU MIESZKALNEGO  
 LUB DOMU JEDNORODZINNEGO

POWIERZCHNIE OBLICZONO ZGODNIE Z NORMĄ PN-ISO 9836:2022-07 "WŁAŚCIWOŚCI UŻYTKOWE W BUDOWNICTWIE - OKREŚLANIE I OBLICZANIE WSKAŹNIKÓW POWIERZCHNIOWYCH I KUBATUROWYCH" ORAZ ROZPORZĄDZENIEM MINISTRA TRANSPORTU, BUDOWNICTWA I GOSPODARKI MORSKIEJ W SPRAWIE SZCZEGÓŁOWEGO ZAKRESU I FORMY PROJEKTU BUDOWLANEGO z dnia 25 kwietnia 2012r. (Dz.U. z 2012r. poz. 462).