

# INWESTYCJA APARTAMENTY ROGOWO



**BANK NOWY S.A.**

Nowy S.A.  
ul. Małe Garbary 8, 61-756 Poznań  
tel.: 61 8 512 512  
banknowy.pl

**APARTAMENTY  
ROGOWO**

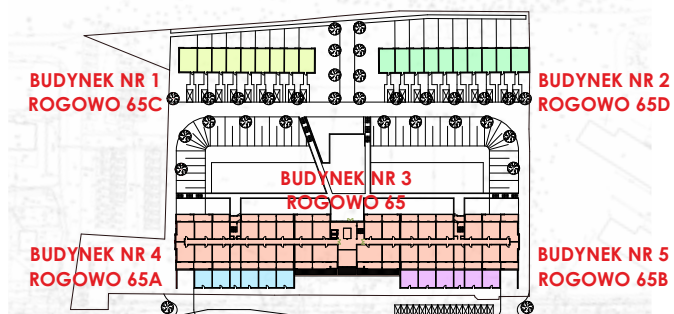
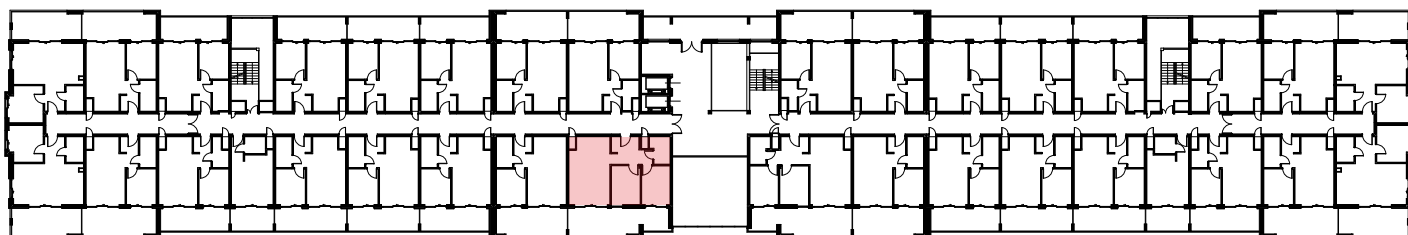
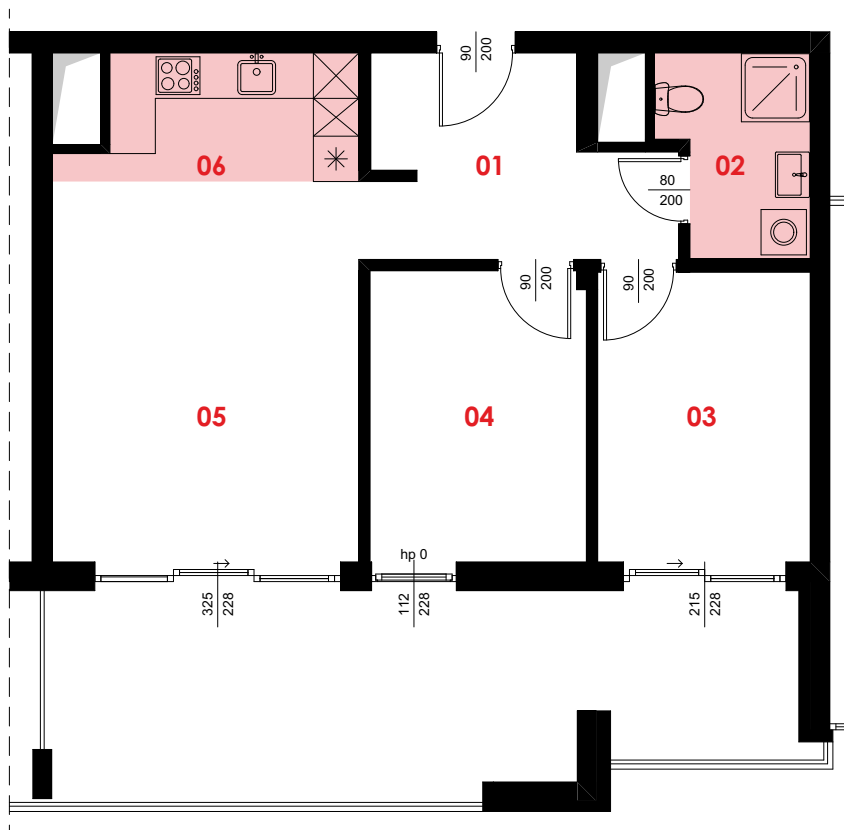
**BUDYNEK NR 3  
ROGOWO 65**

**lokal mieszkalny  
nr 69**

POWIERZCHNIA **62,26 m<sup>2</sup>**

|    |                |                      |
|----|----------------|----------------------|
| 01 | KORYTARZ       | 9,42 m <sup>2</sup>  |
| 02 | ŁAZIENKA       | 4,86 m <sup>2</sup>  |
| 03 | POKÓJ          | 10,76 m <sup>2</sup> |
| 04 | POKÓJ          | 10,98 m <sup>2</sup> |
| 05 | POKÓJ DZIENNY  | 20,37 m <sup>2</sup> |
| 06 | ANEKS KUCHENNY | 5,87 m <sup>2</sup>  |

TARAS **25,70 m<sup>2</sup>**



SPOSÓB POMIARU  
POWIERZCHNI LOKALU MIESZKALNEGO  
LUB DOMU JEDNORODZINNEGO

POWIERZCHNIE OBLICZONO ZGODNIE Z NORMĄ PN-ISO 9836:2022-07 "WŁAŚCIWOŚCI UŻYTKOWE W BUDOWNICTWIE - OKREŚLANIE I OBLICZANIE WSKAŹNIKÓW POWIERZCHNIOWYCH I KUBATUROWYCH" ORAZ ROZPORZĄDZENIEM MINISTRA TRANSPORTU, BUDOWNICTWA I GOSPODARKI MORSKIEJ W SPRAWIE SZCZEGÓŁOWEGO ZAKRESU I FORMY PROJEKTU BUDOWLANEGO z dnia 25 kwietnia 2012r. (Dz.U. z 2012r. poz. 462).