

INWESTYCJA **APARTAMENTY ROGOWO**

 **BANK NOWY S.A.**

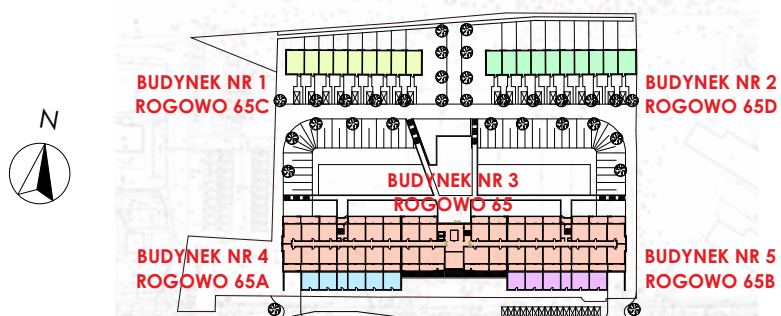
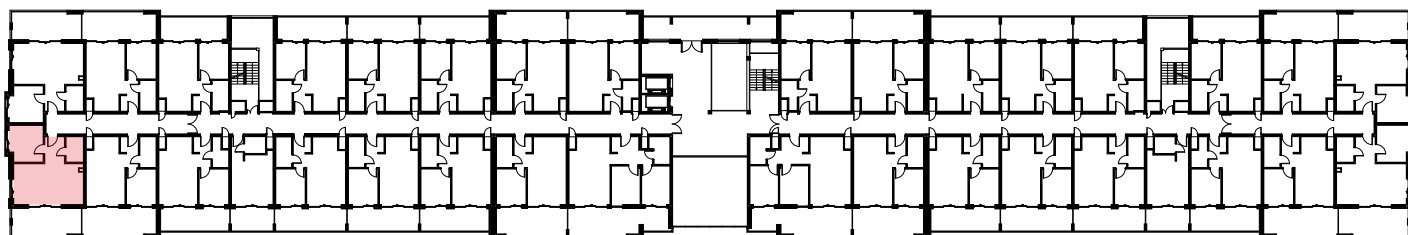
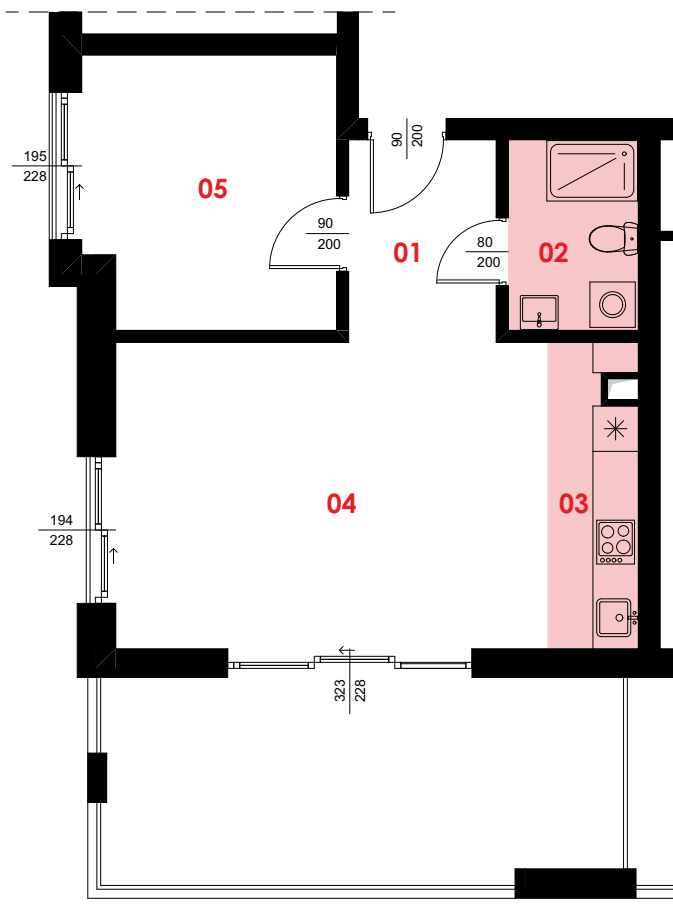
Nowy S.A.
ul. Małe Garbary 8, 61-756 Poznań
tel.: 61 8 512 512
banknowy.pl

**APARTAMENTY
ROGOWO**

**BUDYNEK NR 3
ROGOWO 65**

**lokal mieszkalny
nr 43**

POWIERZCHNIA	49,15 m²
01 KORYTARZ	5,23 m ²
02 ŁAZIENKA	4,33 m ²
03 ANEKS KUCHENNY	4,64 m ²
04 POKÓJ DZIENNY	23,13 m ²
05 POKÓJ	11,82 m ²
TARAS	18,70 m²



SPOSÓB POMIARU
POWIERZCHNI LOKALU MIESZKALNEGO
LUB DOMU JEDNORODZINNEGO

POWIERZCHNIE OBLICZONO ZGODNIE Z NORMĄ PN-ISO 9836:2022-07 "WŁAŚCIWOŚCI UŻYTKOWE W BUDOWNICTWIE - OKREŚLANIE I OBLICZANIE WSKAŹNIKÓW POWIERZCHNIOWYCH I KUBATUROWYCH" ORAZ ROZPORZĄDZENIEM MINISTRA TRANSPORTU, BUDOWNICTWA I GOSPODARKI MORSKIEJ W SPRAWIE SZCZEGÓŁOWEGO ZAKRESU I FORMY PROJEKTU BUDOWLANEGO z dnia 25 kwietnia 2012r. (Dz.U. z 2012r. poz. 462).