

**INWESTYCJA APARTAMENTY ROGOWO****BANK NOWY S.A.**

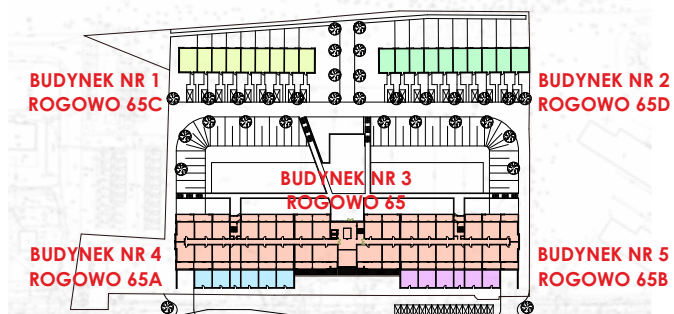
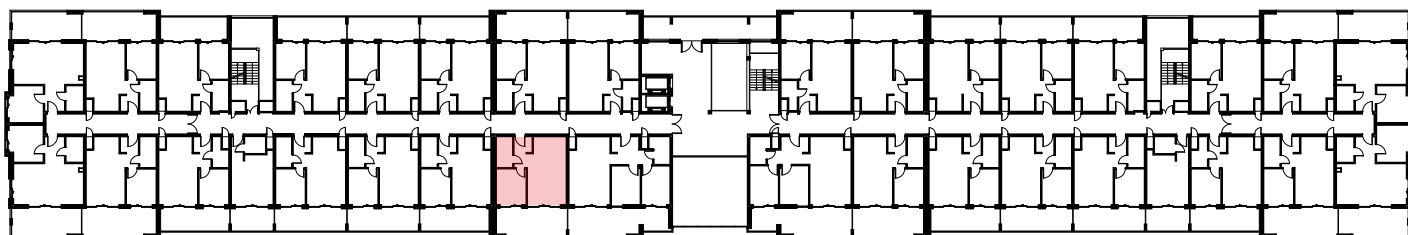
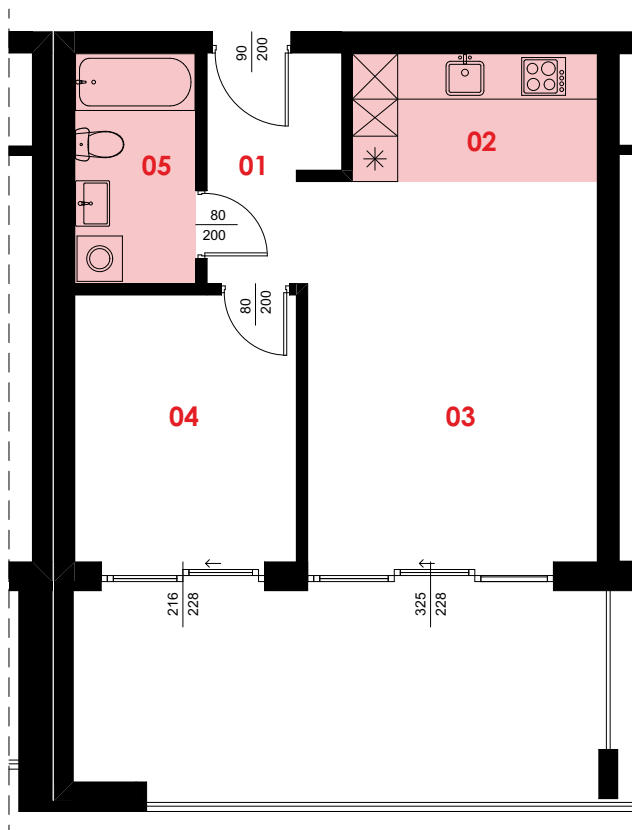
Nowy S.A.  
 ul. Małe Garbary 8, 61-756 Poznań  
 tel.: 61 8 512 512  
 banknowy.pl

**APARTAMENTY  
 ROGOWO**

**BUDYNEK NR 3  
 ROGOWO 65**

**lokal mieszkalny  
 nr 36**

POWIERZCHNIA	<b>44,66 m<sup>2</sup></b>
01 KORYTARZ	4,73 m <sup>2</sup>
02 ANEKS KUCHENNY	5,48 m <sup>2</sup>
03 POKÓJ DZIENNY	19,23 m <sup>2</sup>
04 POKÓJ	10,34 m <sup>2</sup>
05 ŁAZIENKA	4,88 m <sup>2</sup>
TARAS	<b>19,40 m<sup>2</sup></b>



SPOSÓB POMIARU  
 POWIERZCHNI LOKALU MIESZKALNEGO  
 LUB DOMU JEDNORODZINNEGO

POWIERZCHNIE OBLICZONO ZGODNIE Z NORMĄ PN-ISO 9836:2022-07 "WŁAŚCIWOŚCI UŻYTKOWE W BUDOWNICTWIE - OKREŚLANIE I OBLICZANIE WSKAŹNIKÓW POWIERZCHNIOWYCH I KUBATUROWYCH" ORAZ ROZPORZĄDZENIEM MINISTRA TRANSPORTU, BUDOWNICTWA I GOSPODARKI MORSKIEJ W SPRAWIE SZCZEGÓŁOWEGO ZAKRESU I FORMY PROJEKTU BUDOWLANEGO z dnia 25 kwietnia 2012r. (Dz.U. z 2012r. poz. 462).