

INWESTYCJA **APARTAMENTY ROGOWO**

 **BANK NOWY S.A.**

Nowy S.A.  
ul. Małe Garbary 8, 61-756 Poznań  
tel.: 61 8 512 512  
banknowy.pl

**APARTAMENTY  
ROGOWO**

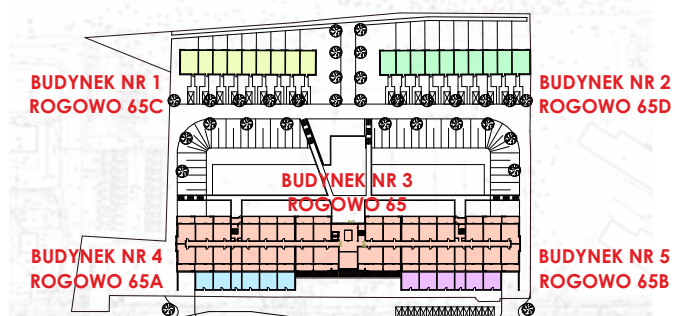
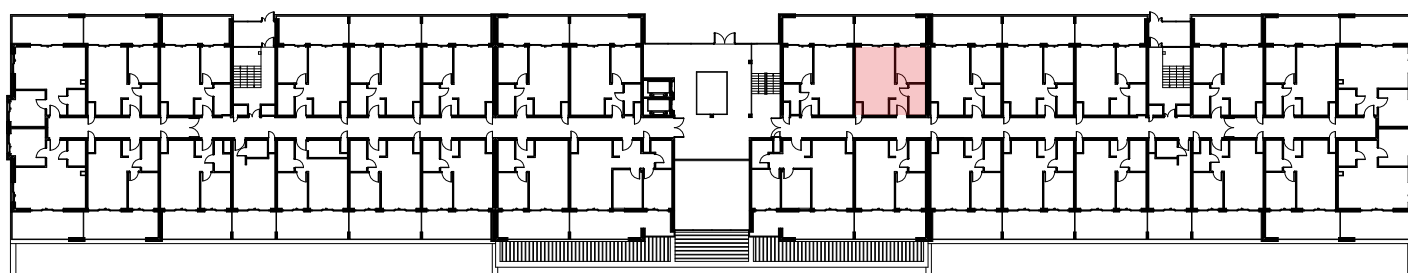
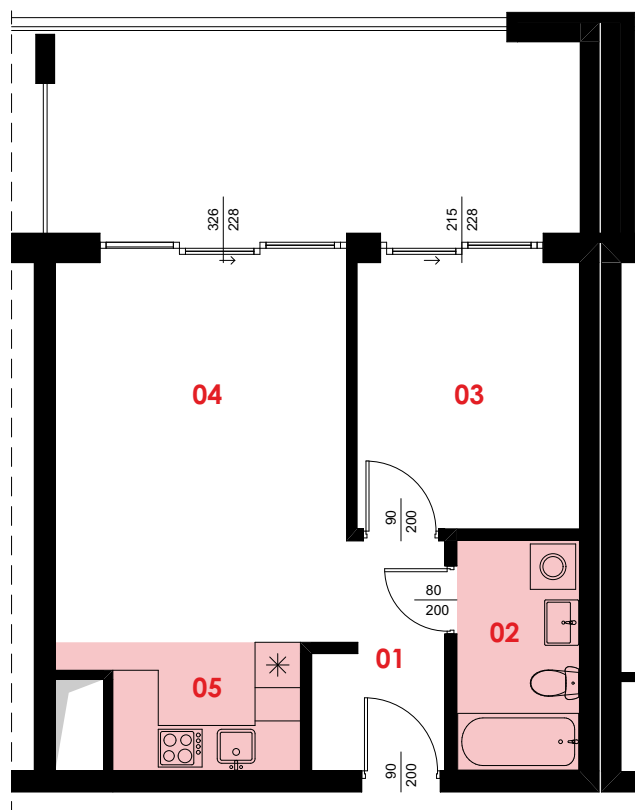
**BUDYNEK NR 3  
ROGOWO 65**

**lokal mieszkalny  
nr 19**

POWIERZCHNIA **43,76 m<sup>2</sup>**

01	KORYTARZ	4,64 m <sup>2</sup>
02	ŁAZIENKA	4,94 m <sup>2</sup>
03	POKÓJ	10,35 m <sup>2</sup>
04	POKÓJ DZIENNY	19,33 m <sup>2</sup>
05	ANEKS KUCHENNY	4,50 m <sup>2</sup>

TARAS **18,70 m<sup>2</sup>**



SPOSÓB POMIARU  
POWIERZCHNI LOKALU MIESZKALNEGO  
LUB DOMU JEDNORODZINNEGO

POWIERZCHNIE OBLICZONO ZGODNIE Z NORMĄ PN-ISO 9836:2022-07 "WŁAŚCIWOŚCI UŻYTKOWE W BUDOWNICTWIE - OKREŚLANIE I OBLICZANIE WSKAŹNIKÓW POWIERZCHNIOWYCH I KUBATUROWYCH" ORAZ ROZPORZĄDZENIEM MINISTRA TRANSPORTU, BUDOWNICTWA I GOSPODARKI MORSKIEJ W SPRAWIE SZCZEGÓŁOWEGO ZAKRESU I FORMY PROJEKTU BUDOWLANEGO z dnia 25 kwietnia 2012r. (Dz.U. z 2012r. poz. 462).