

INWESTYCJA **APARTAMENTY ROGOWO**

**BANK NOWY S.A.**

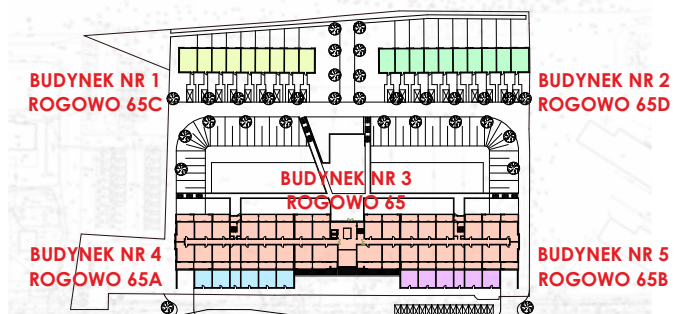
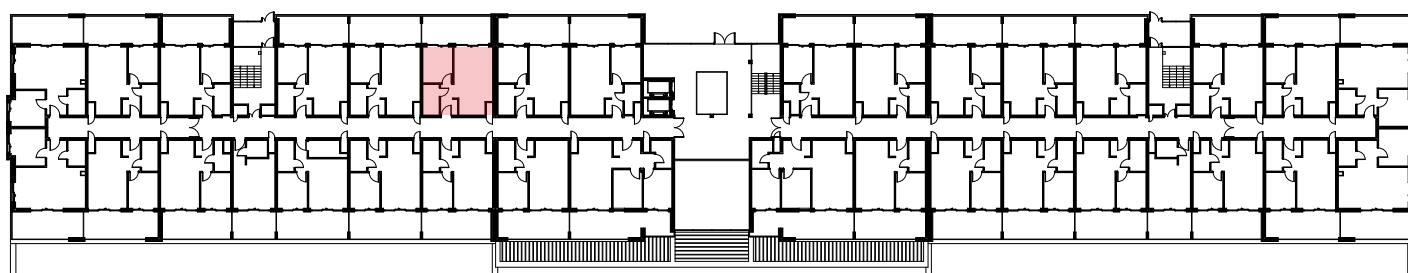
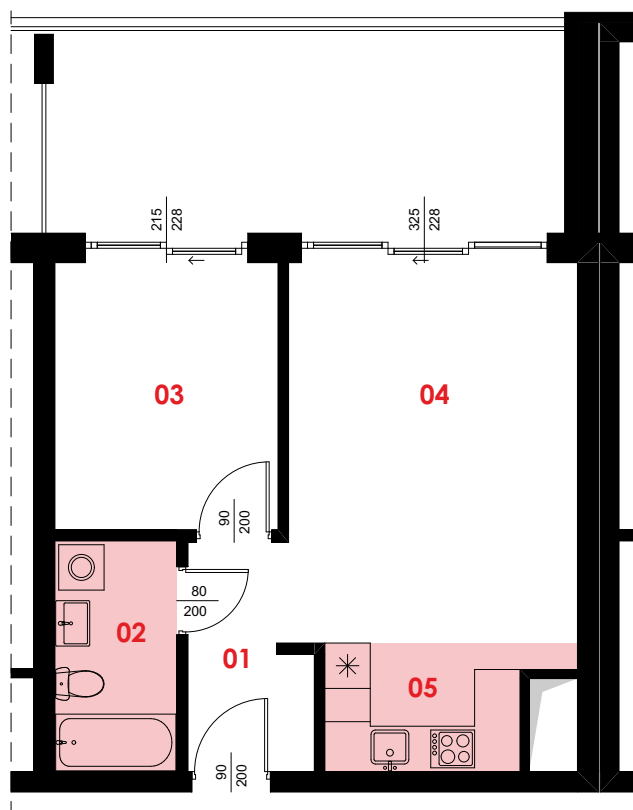
Nowy S.A.  
ul. Małe Garbary 8, 61-756 Poznań  
tel.: 61 8 512 512  
banknowy.pl



**BUDYNEK NR 3  
ROGOWO 65**

**lokal mieszkalny  
nr 15**

|                   |                            |
|-------------------|----------------------------|
| POWIERZCHNIA      | <b>43,71 m<sup>2</sup></b> |
| 01 KORYTARZ       | 4,53 m <sup>2</sup>        |
| 02 ŁAZIENKA       | 4,91 m <sup>2</sup>        |
| 03 POKÓJ          | 10,41 m <sup>2</sup>       |
| 04 POKÓJ DZIENNY  | 19,21 m <sup>2</sup>       |
| 05 ANEKS KUCHENNY | 4,65 m <sup>2</sup>        |
| TARAS             | <b>18,30 m<sup>2</sup></b> |



SPOSÓB POMIARU  
POWIERZCHNI LOKALU MIESZKALNEGO  
LUB DOMU JEDNORODZINNEGO

POWIERZCHNIE OBLICZONO ZGODNIE Z NORMĄ PN-ISO 9836:2022-07 "WŁAŚCIWOŚCI UŻYTKOWE W BUDOWNICTWIE - OKREŚLANIE I OBLICZANIE WSKAŹNIKÓW POWIERZCHNIOWYCH I KUBATUROWYCH" ORAZ ROZPORZĄDZENIEM MINISTRA TRANSPORTU, BUDOWNICTWA I GOSPODARKI MORSKIEJ W SPRAWIE SZCZEGÓŁOWEGO ZAKRESU I FORMY PROJEKTU BUDOWLANEGO z dnia 25 kwietnia 2012r. (Dz.U. z 2012r. poz. 462).