

INWESTYCJA **APARTAMENTY ROGOWO**

 **BANK NOWY S.A.**

Nowy S.A.  
ul. Małe Garbary 8, 61-756 Poznań  
tel.: 61 8 512 512  
banknowy.pl

**APARTAMENTY  
ROGOWO**

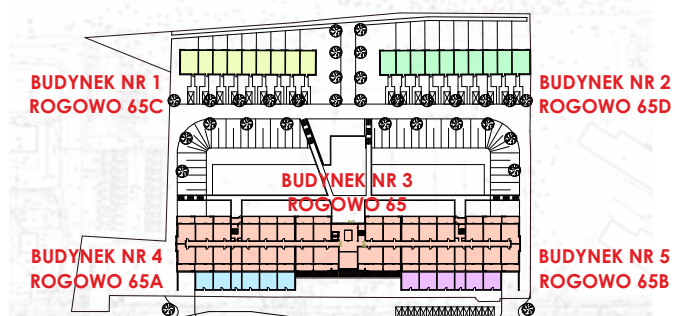
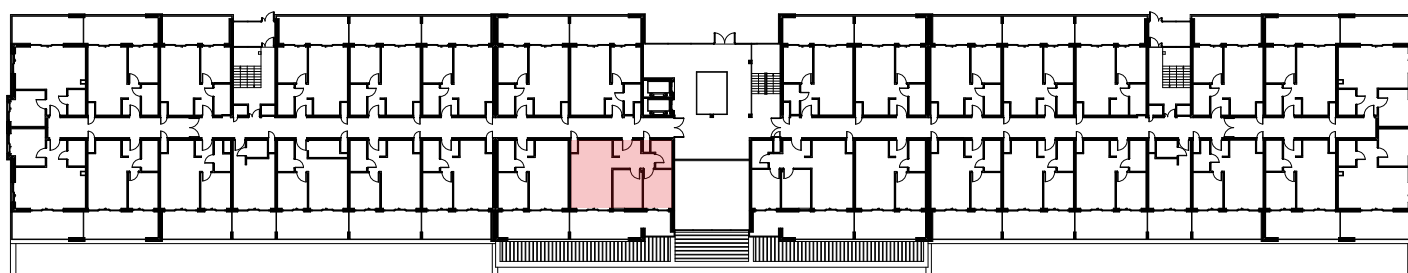
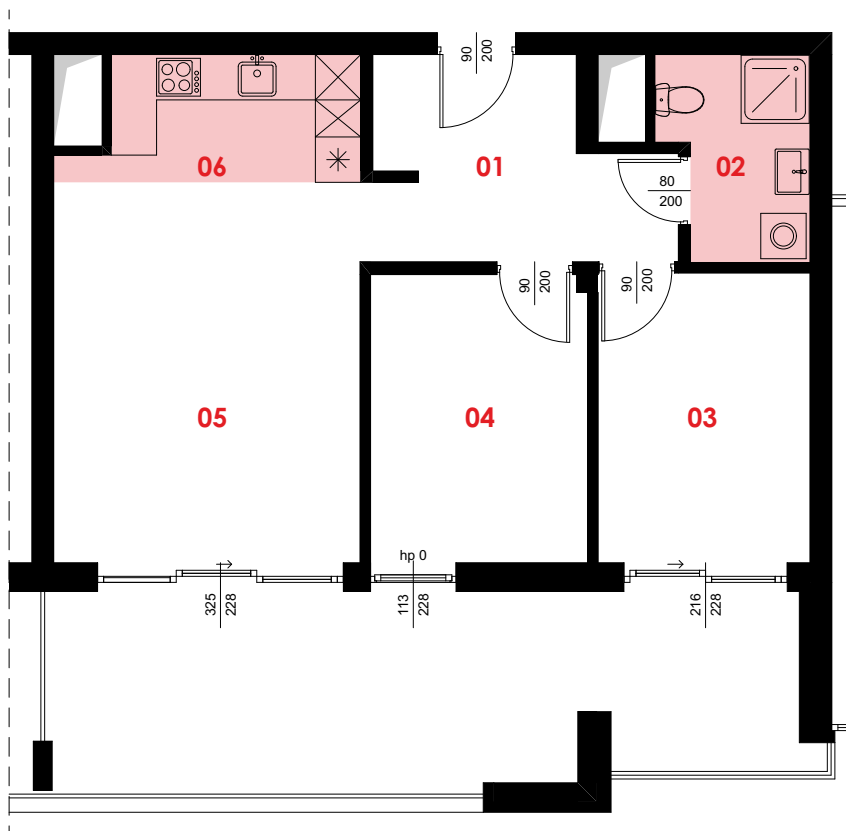
**BUDYNEK NR 3  
ROGOWO 65**

**lokal mieszkalny  
nr 1**

POWIERZCHNIA **62,12 m<sup>2</sup>**

0	KORYTARZ	9,39 m <sup>2</sup>
02	ŁAZIENKA	4,89 m <sup>2</sup>
03	POKÓJ	10,72 m <sup>2</sup>
04	POKÓJ	10,90 m <sup>2</sup>
05	POKÓJ DZIENNY	20,37 m <sup>2</sup>
06	ANEKS KUCHENNY	5,85 m <sup>2</sup>

TARAS **25,40 m<sup>2</sup>**



SPOSÓB POMIARU  
POWIERZCHNI LOKALU MIESZKALNEGO  
LUB DOMU JEDNORODZINNEGO

POWIERZCHNIE OBLICZONO ZGODNIE Z NORMĄ PN-ISO 9836:2022-07 "WŁAŚCIWOŚCI UŻYTKOWE W BUDOWNICTWIE - OKREŚLANIE I OBLICZANIE WSKAŹNIKÓW POWIERZCHNIOWYCH I KUBATUROWYCH" ORAZ ROZPORZĄDZENIEM MINISTRA TRANSPORTU, BUDOWNICTWA I GOSPODARKI MORSKIEJ W SPRAWIE SZCZEGÓŁOWEGO ZAKRESU I FORMY PROJEKTU BUDOWLANEGO z dnia 25 kwietnia 2012r. (Dz.U. z 2012r. poz. 462).