

INWESTYCJA **APARTAMENTY ROGOWO**

BANK NOWY S.A.

Nowy S.A.
ul. Małe Garbary 8, 61-756 Poznań
tel.: 61 8 512 512
banknowy.pl

**APARTAMENTY
ROGOWO**

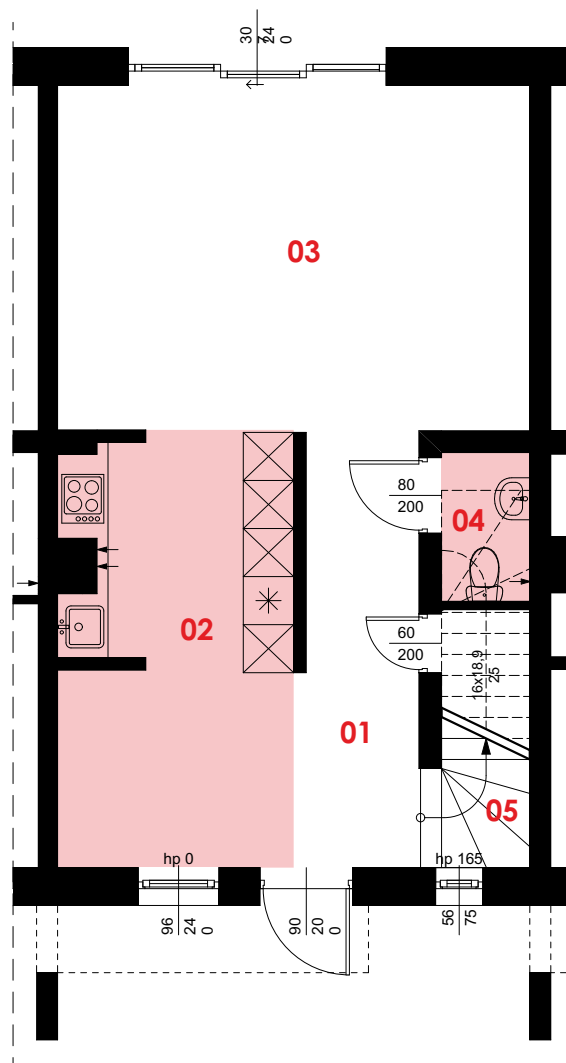
**BUDYNEK NR 1
ROGOWO 65C**

**lokal mieszkalny
nr C6**

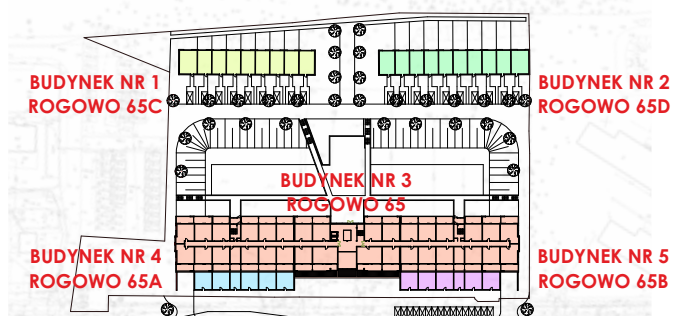
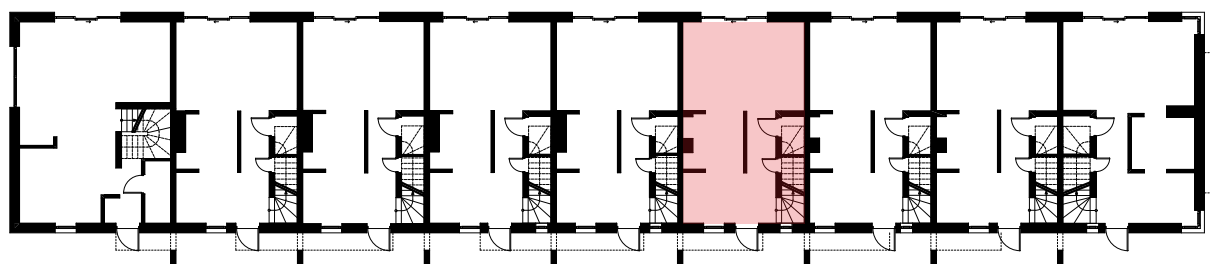
RZUT PRZYZIEMIA
POWIERZCHNIA **49,74 m²**

| | | |
|----|-----------------|----------------------|
| 01 | KORYTARZ | 7,32 m ² |
| 02 | ANEKS KUCHENNY | 13,95 m ² |
| 03 | POKÓJ DZIENNY | 23,07 m ² |
| 04 | WC | 1,86 m ² |
| 05 | KLATKA SCHODOWA | 3,54 m ² |

RZUT PRZYZIEMIA **49,74 m²**
RZUT I PIĘTRA **43,59 m²**
POWIERZCHNIA ogółem **93,33 m²**



RZUT PRZYZIEMIA



SPOSÓB POMIARU
POWIERZCHNI LOKALU MIESZKALNEGO
LUB DOMU JEDNORODZINNEGO

POWIERZCHNIE OBLICZONO ZGODNIE Z NORMĄ PN-ISO 9836:2022-07 "WŁAŚCIWOŚCI UŻYTKOWE W BUDOWNICTWIE - OKREŚLANIE I OBLICZANIE WSKAŹNIKÓW POWIERZCHNIOWYCH I KUBATUROWYCH" ORAZ ROZPORZĄDZENIEM MINISTRA TRANSPORTU, BUDOWNICTWA I GOSPODARKI MORSKIEJ W SPRAWIE SZCZEGÓŁOWEGO ZAKRESU I FORMY PROJEKTU BUDOWLANEGO z dnia 25 kwietnia 2012r. (Dz.U. z 2012r. poz. 462).

INWESTYCJA **APARTAMENTY ROGOWO**

BANK NOWY S.A.

Nowy S.A.
ul. Małe Garbary 8, 61-756 Poznań
tel.: 61 8 512 512
banknowy.pl

**APARTAMENTY
ROGOWO**

**BUDYNEK NR 1
ROGOWO 65C**

**lokal mieszkalny
nr C6**

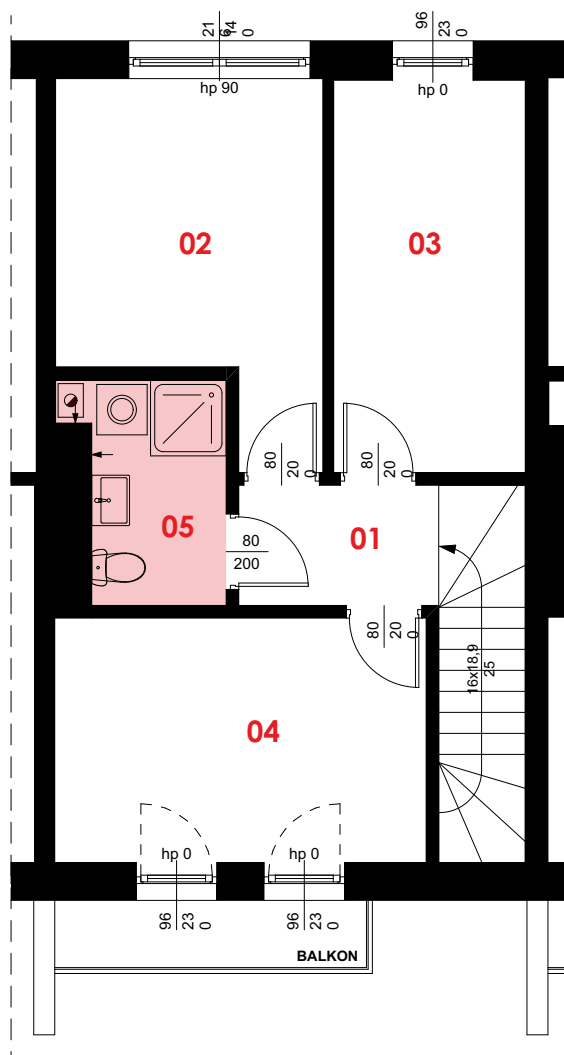
RZUT I PIĘTRA
POWIERZCHNIA **43,59 m²**

| | | |
|----|----------|----------------------|
| 01 | KORYTARZ | 3,40 m ² |
| 02 | POKÓJ | 12,17 m ² |
| 03 | POKÓJ | 10,65 m ² |
| 04 | POKÓJ | 12,86 m ² |
| 05 | ŁAZIENKA | 4,51 m ² |

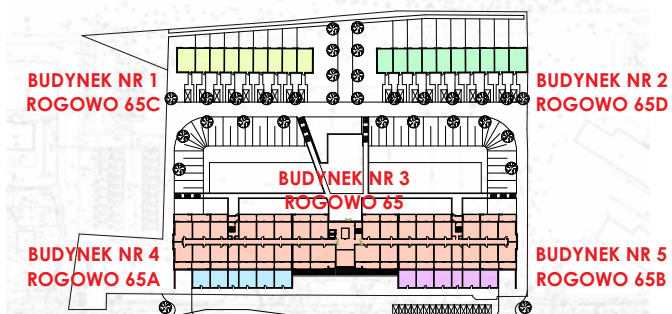
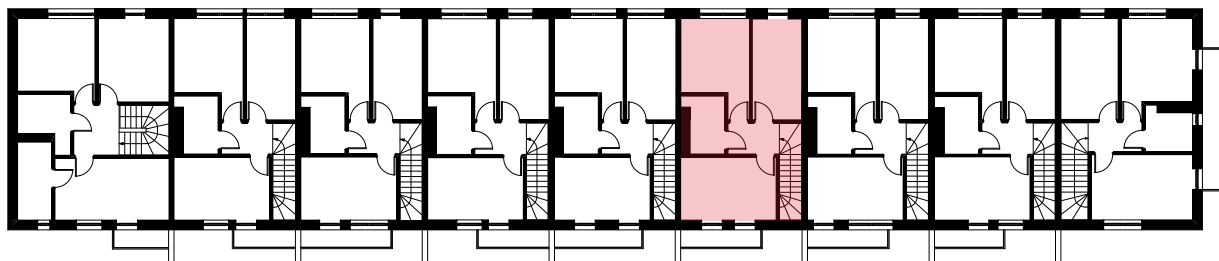
RZUT PRZYZIEMIA **49,74 m²**

RZUT I PIĘTRA **43,59 m²**

POWIERZCHNIA ogółem **93,33 m²**



RZUT I PIĘTRA



SPOSÓB POMIARU
POWIERZCHNI LOKALU MIESZKALNEGO
LUB DOMU JEDNORODZINNEGO

POWIERZCHNIE OBLICZONO ZGODNIE Z NORMĄ PN-ISO 9836:2022-07 "WŁAŚCIWOŚCI UŻYTKOWE W BUDOWNICTWIE - OKREŚLANIE I OBLICZANIE WSKAŹNIKÓW POWIERZCHNIOWYCH I KUBATUROWYCH" ORAZ ROZPORZĄDZENIEM MINISTRA TRANSPORTU, BUDOWNICTWA I GOSPODARKI MORSKIEJ W SPRAWIE SZCZEGÓŁOWEGO ZAKRESU I FORMY PROJEKTU BUDOWLANEGO z dnia 25 kwietnia 2012r. (Dz.U. z 2012r. poz. 462).